

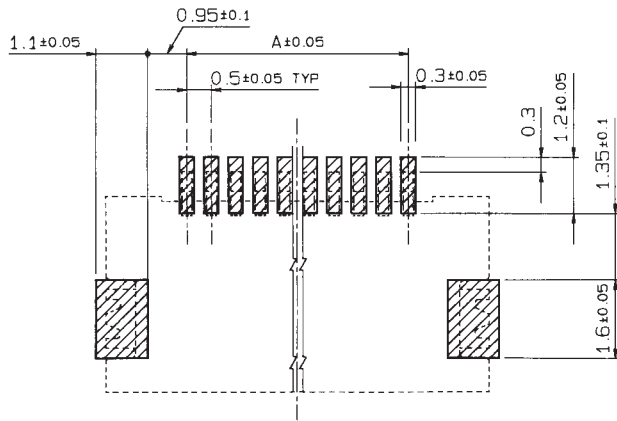
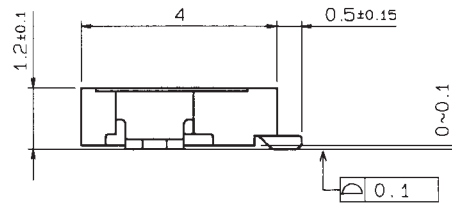
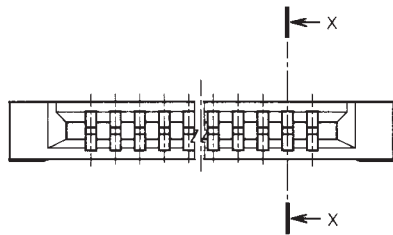
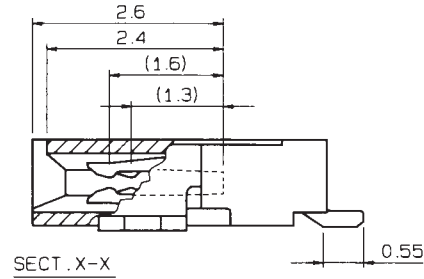
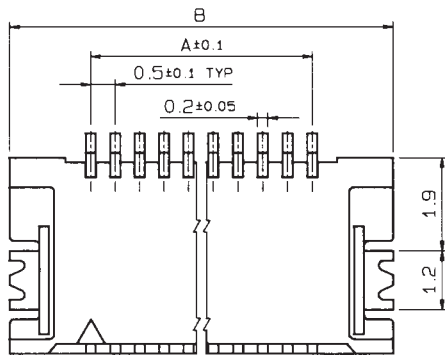
0.5mm Pitch

SERIES

# 6254

0.5mmピッチ NON-ZIF RA SMT 両面接点

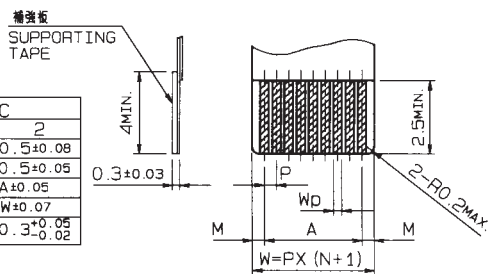
0.5mmPitch LIF RA SMT Dual-sided contact



基板取付け寸法  
MOUNTING LAYOUT

	FPC		FFC	
	1	2	1	2
M	0.5±0.12	0.5±0.1	0.5±0.1	0.5±0.08
P	0.5±0.02	0.5±0.05	0.5±0.03	0.5±0.05
A	A±0.03	A±0.05	A±0.03	A±0.05
W	W±0.07	W±0.07	W±0.07	W±0.07
WD	0.35 <sup>+0.04</sup> <sub>-0.03</sub>	0.35±0.05	0.3 <sup>+0.05</sup> <sub>-0.02</sub>	0.3 <sup>+0.05</sup> <sub>-0.02</sub>

適用FPC, FFC寸法  
APPLICABLE FPC, FFC



NO. OF POS.	A	B
5	2.0	5.6
6	2.5	6.1
7	3.0	6.6
8	3.5	7.1
9	4.0	7.6
10	4.5	8.1
11	5.0	8.6
12	5.5	9.1
13	6.0	9.6
14	6.5	10.1
15	7.0	10.6
16	7.5	11.1
17	8.0	11.6
18	8.5	12.1
19	9.0	12.6
20	9.5	13.1

注文コード ORDERING CODE

04 6254 0XX 000 XXX X

- 800+ : スズ銅めっき Sn-Cu Plated (RoHS対応品 RoHS Compliant Product)
- 800 : スズ鉛めっき Sn-Pb Plated
- 829+ : 金めっき Au Plated (RoHS対応品 RoHS Compliant Product)
- 829 : 金めっき Au Plated

極数 NUMBER OF POSITIONS

生産対応可能極数については、営業部にご確認  
願います。  
Feel free to contact our sales depart-  
ment for available numbers of positions.

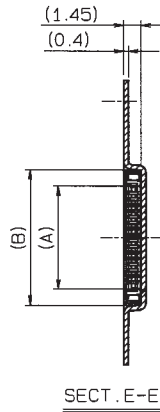
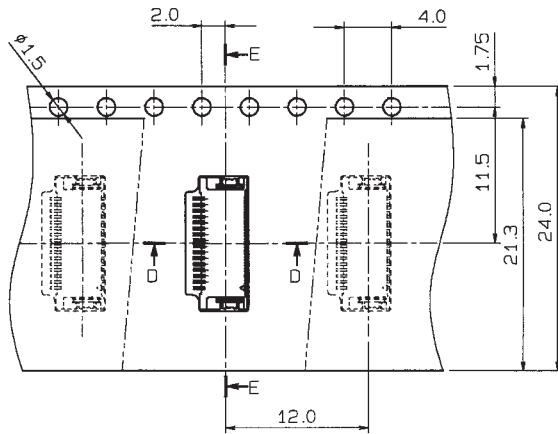
0.5mm Pitch

SERIES

# 6254

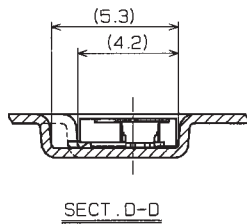
エンボス梱包品

Tape and Reel Package



極数 No. of POS.	A	B
5	3.2	5.9
6	3.7	6.4
7	4.2	6.9
8	4.7	7.4
9	5.2	7.9
10	5.7	8.4
11	6.2	8.9
12	6.7	9.4
13	7.2	9.9
14	7.7	10.4
15	8.2	10.9
16	8.7	11.4
17	9.2	11.9
18	9.7	12.4
19	10.2	12.9
20	10.7	13.4

生産対応可能極数については、営業部にご確認  
願います。  
Feel free to contact our sales depart-  
ment for available numbers of positions.



注文コード ORDERING CODE  
**04 6254 0XX 000 XXX X**

- 80+ : スズ銅めっき Sn-Cu Plated (RoHS対応品 RoHS Compliant Product)
- 80 : スズ鉛めっき Sn-Pb Plated
- 829+ : 金めっき Au Plated (RoHS対応品 RoHS Compliant Product)
- 829 : 金めっき Au Plated

極数 NUMBER OF POSITIONS

梱包数量 2000個/リール  
PACKING QUANTITY : 2000/Reel