



SPEC NUMBER : 205-03-177

取扱説明書

INSTRUCTION MANUAL

SERIES 6295/6281

0.3mm Pitch FPC Connector

D	DCN-742	7/13 '06				ENGINEERING DEPT., KYOCERA ELCO Corporation
C	DCN-1666	12/15 '04	A. Hagiwara	T. Satoh	N. Hayashi	
O	EDN-073	1/29 '03	T. Toda	T. Satoh	N. Hayashi	
No.	EDN/DCN	DATE	PREPARED	CHECKED	APPROVED	

目 次
TABLE OF CONTENTS

1. 概要	OUTLINE	2
2. 各部の名称	NAME OF EACH PART	2
3. 取り扱い上の注意	PRECAUTIONS IN HANDLING	3
3.1	基板搭載について MOUNTING ON THE BOARD	3
3.2	FPC の挿入について INSERTION OF THE FPC	3, 4, 5
3.3	FPC の抜去について PULLING OUT THE FPC	5
3.4	スライダーの操作について OPERATION OF SLIDER	6
3.5	FPC の屈曲について FLEXION OF FPC	7
4. その他の注意事項	OTHER CAUTIONS	7
5. 製品の保管及び管理	STORAGE MANAGEMENT	7

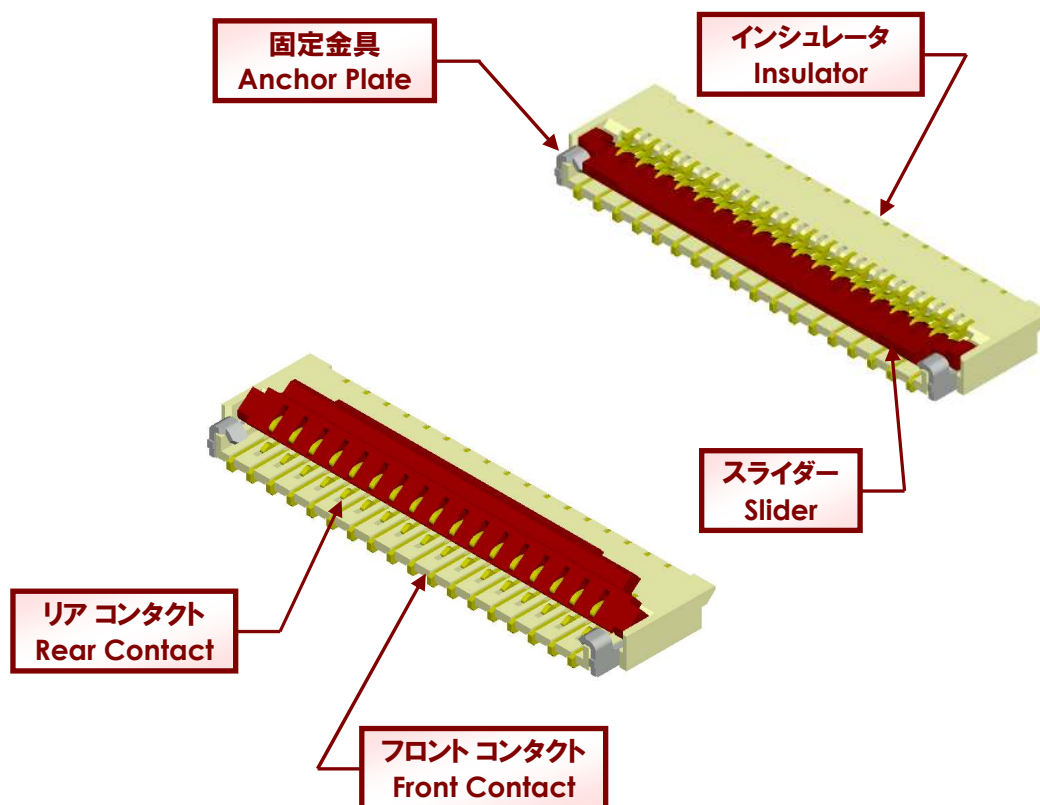
1. 概要 OUTLINE

本製品 6295/6281 シリーズコネクタは、市場における携帯端末機器の小型化への要求、また、パッケージング技術の進歩による低背タイプへの要求に基づき開発された 0.3 mm ピッチワンタッチロックタイプの FPC 用 コネクタです。本コネクタは製品の大きさが非常に小さいため、取り扱いには注意が必要です。ここで 6295/6281 シリーズコネクタの取り扱い上の注意点について記載します。

Series 6295/6281 connector is a 0.3mm-pitch, one-touch locking type connector used for the connection with a FPC, which was developed based on the requirements in which downsizing of portable devices and lower profile type connector owing to the development of packaging technology are demanded. Since this connector is very small, careful handling is required. This manual describes cautions in handling Series 6295/6281 connector.

2. 各部の名称 NAME OF EACH PART

<6295/6281>



3. 取り扱い上の注意 PRECAUTIONS IN HANDLING

3.1 基板搭載について Mounting on The Board

基板搭載は基本的に実装機にて行って下さい。補修などで手のせをする場合は、コンタクトテールに触れないようご注意ください。

Basically connectors shall be mounted by the mounting machine. In case of manual mounting, please make sure not to touch contact tails.

3.2 FPCの挿入について Insertion of The FPC

(1) スライダーを下図の様に上げてロックを解除させて下さい。スライダーはインシュレータ側へ押し込まず、真上にあげる様に操作して下さい。

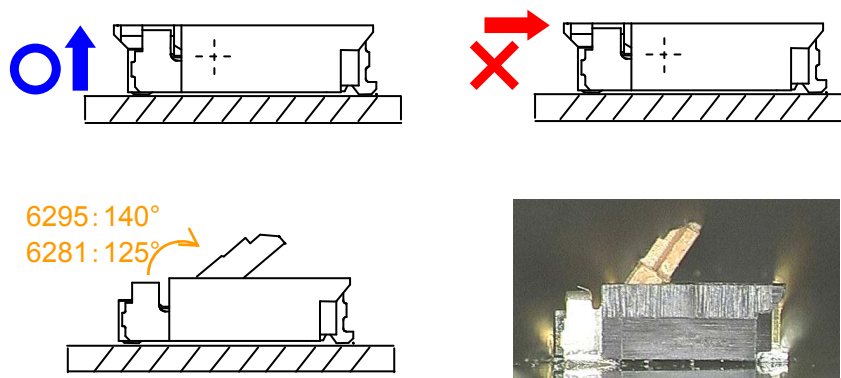
スライダーは解除状態で上方へそれぞれ約140° (6295)、約 125° (6281)開きます。完全に開かないと、FPC の挿入性に支障がありますのでご注意ください。また、開きすぎにも注意して下さい。

また、FPC 未嵌合状態でのスライダー操作は、極力行わないようお願いします。ただし、FPC 未嵌合状態でスライダー操作を行う際は、下記の点にご注意下さい。

Open the slider to unlock completely as shown below. Try to push up the slider vertically when opening it, never push it into insulator side.

The slider opens up to approximately 140° (for 6295) and 125° (for 6281) upward respectively when fully unlocked. Open the slider completely. Or the FPC will not be inserted correctly. Slider can not open upward more than 140° and 125° .

Please move the slider as rarely as possible when the FPC is not connected. If it requires to move the slider without connecting an FPC, please take into account the following matters.

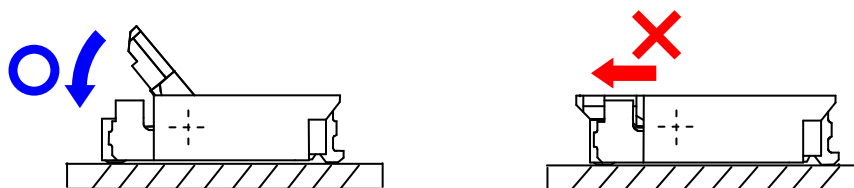


※スライダーを閉じる際は、下図のように回転方向に力を加えるように操作して下さい。

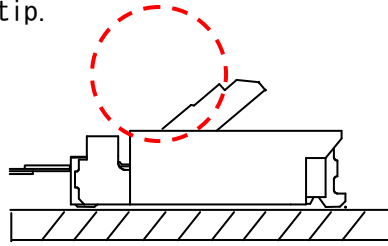
また、スライダーを閉じた状態で指や基板等で下図の方向へ力を加えないで下さい。スライダーが外れる恐れがあります。

When closing the slider, apply the force in the direction of the rotation as shown below on the left.

Do not apply the force to the closed slider in the direction of the arrow shown below on the right, or the slider may come off.

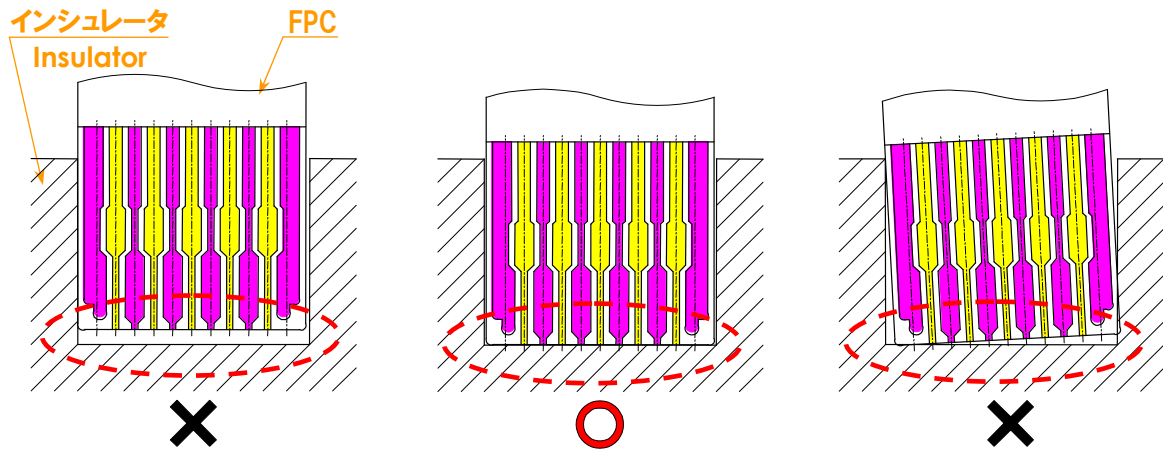
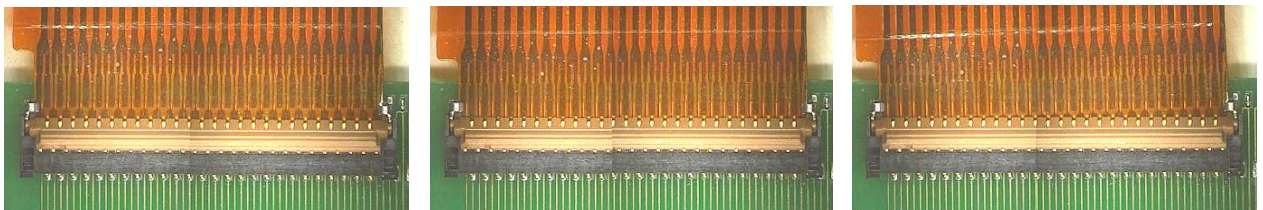
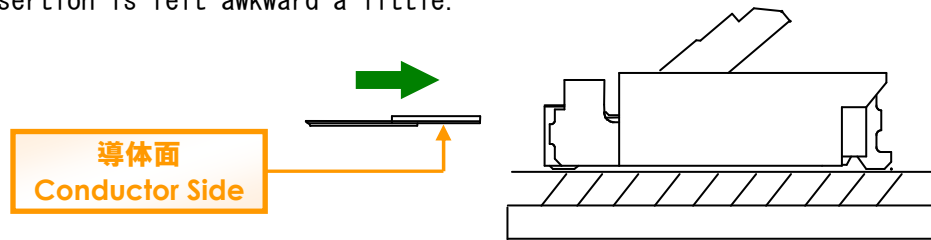


※スライダー操作時は、スライダーの内側及び端子に指先が触れないようご注意ください。
 During the slider operation, pay attention not to touch the inside of the insulator or any of pins with the finger tip.



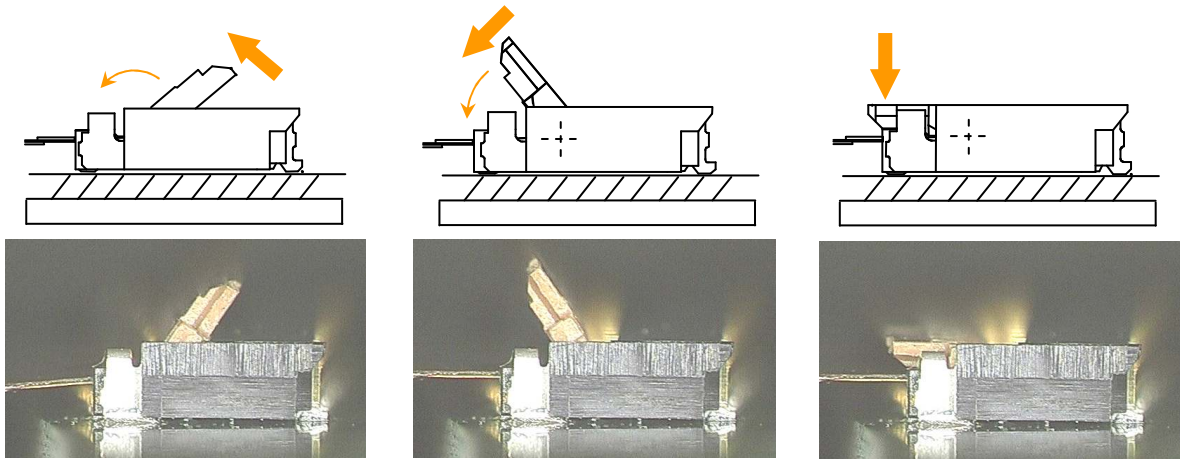
(2)FPC は、導体面（接触面）を下にし、コネクタのカードスロットに突き当たるまでしっかりと挿入して下さい。尚、FPC 挿入時に若干の挿入抵抗があります。

Insert the FPC with conductor side (contacting side) faced down until it hits the slot end. The FPC insertion is felt awkward a little.



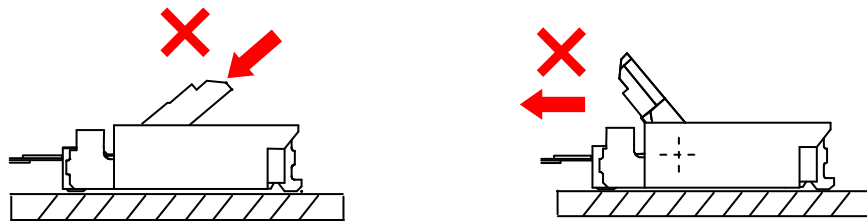
(3) 挿入した FPC が斜めになっていないか確認した上、スライダーを回転軸方向に軽く荷重を加えつつ押し下げ、ロックさせて下さい。

Make sure that the FPC is not inserted obliquely, press down the slider with soft pressure applied in the direction of the rotation and lock it.



※FPC 嵌合時に、下図矢印方向に荷重を加えないで下さい。

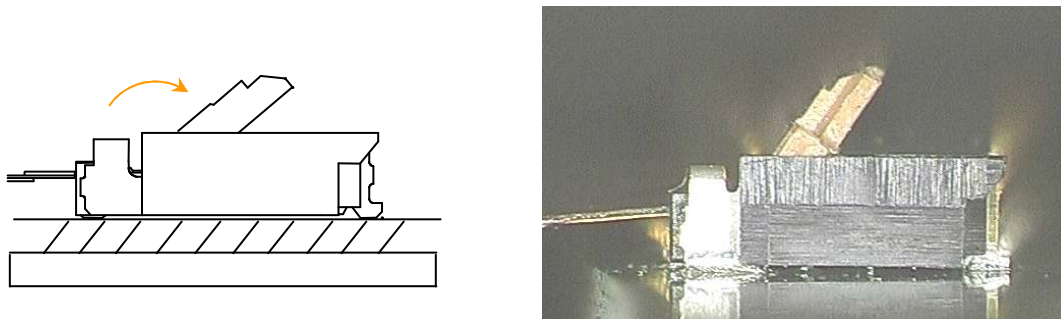
Do not apply the force in the direction of arrows shown below when connecting the FPC.



3.3 FPCの抜去について Pulling Out The FPC

スライダーを下図のように上げて、ロックを解除させて下さい。FPC の挿入方法の(1)項と同じ作業です。

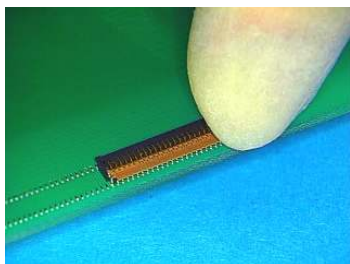
Raise the slider to unlock as shown below. Take the same operations described in (1) FPC insertion. After unlocking the slider, the FPC will be pulled out.



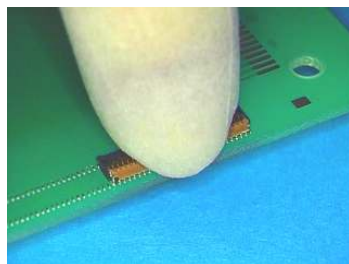
3.4 スライダーの操作について OPERATION OF SLIDER

(1) FPC 挿入前において、スライダー中央部での操作は行わないようお願いします。

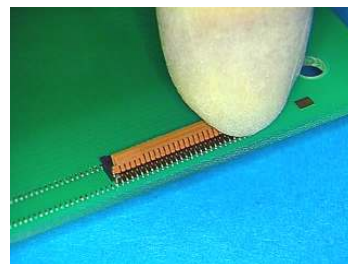
Before insertion of the FPC, do not manipulate the slider with its center.



○
端部 Edge



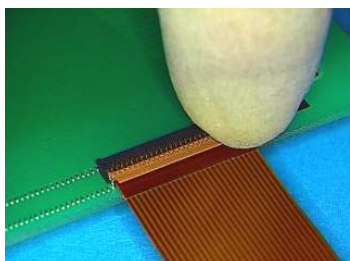
✗
中央部 Center



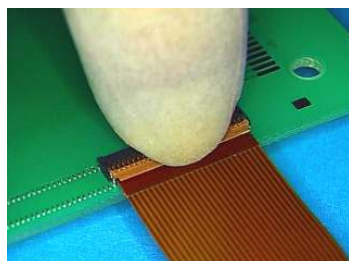
スライダー開放後
slider opened

(2) FPC 挿入後において、スライダー端部での操作は行わないようお願いします。

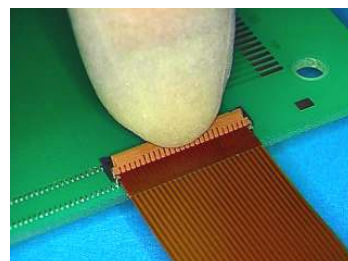
After insertion of the FPC, do not manipulate the slider with its edge.



✗
端部 Edge



○
中央部 Center



スライダー開放後
slider opened

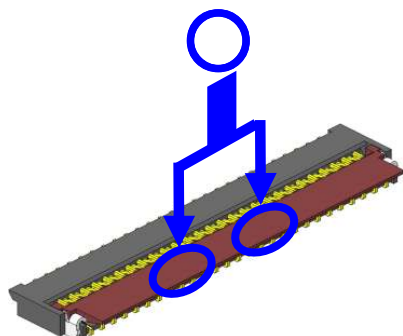
FPC 挿入後におけるスライダーの操作は、スライダー全体で行なって下さい。

極数が大きくなるにつれ、全体で行なうことが困難となる為、2箇所以上で中央付近の左右均等な位置にて操作することを推奨致します。1箇所で行わざるを得ない場合には必ず中央部にて操作して下さい。また、より確実な操作を行なう為、専用治具（開放専用）の使用を推奨致します。

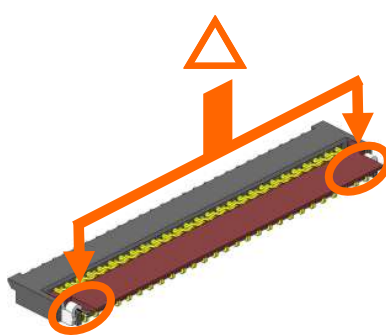
After insertion of the FPC, manipulate the whole slider.

The greater the number of pins are, the harder to manipulate the whole slider. It is recommended to manipulate it with symmetrical two points or more on the center of the slider. When it is manipulated with only one point, do it at the center of the slider by all means. It is also recommended to use the exclusive jig (only to open the slider) for sure manipulation.

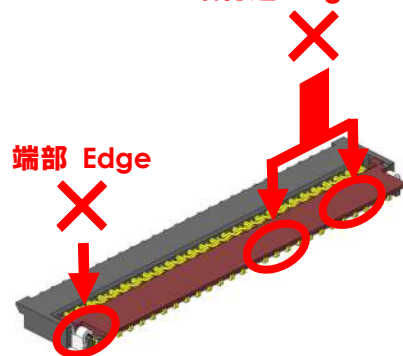
中央付近 Center Area



両端 Both Edges



端付近 Edge Area

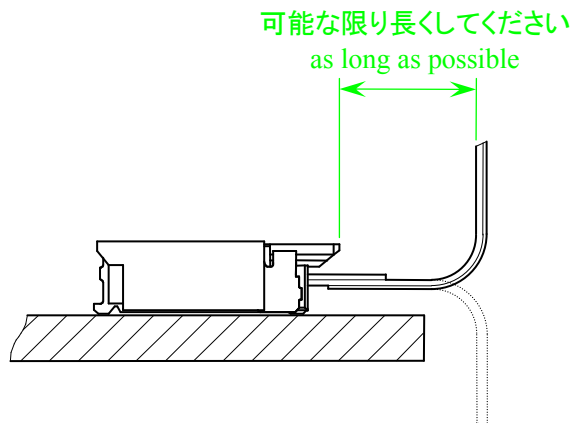


3. 5FPCの屈曲について FLEXION OF FPC

FPCの屈曲により、コネクタ接点部に過剰な負荷が掛からないようご注意ください。
尚、FPCをコネクタのカード挿入口近くで繰り返し屈曲させ使用する場合はご相談下さい。
条件によっては弊社にて評価確認を行います。

Pay attention not to apply an excess load to the connector contacts, because of the flexion of FPC.

Please contact us when the FPC has to be bent repeatedly near the card insertion opening. Depending on conditions, evaluation and verification shall be conducted by us.



4. その他の注意事項 OTHER CAUTIONS

納入時は、エンボステープ仕様でコンタクトテール及び金具は保護されていますが、投げたり、大きな衝撃を加えたりしないようご注意ください。

Do not throw products or apply large shock to them, though contact tails and anchor plates are protected in the embossed tape when delivered.

5. 製品の保管及び管理 STORAGE MANAGEMENT

製品は、常温、常湿、塵の無い環境下で保管して下さい。

コネクタをエンボステープから取り出した状態（バラ状態）で保管する場合、コンタクトテール及び固定金具に外力が加わらないようご注意ください。

Please store connectors under the condition of normal temperature, normal humidity and no dust.

When storing connectors out of the embossed tape, make sure that pressure is not applied to contact tails and anchor plates of connectors on the shelves.